

Projekt: „Prasa i prasoowijarka do zbioru pasz objętościowych w cylindryczne bele z systemem monitorowania i oddziaływania na proces ich tworzenia”, umowa nr: POIR.04.01.04-00-0067/18-00 z dnia 17.12.2018 r. Projekt realizowany w ramach Działania 4.1 Programu Operacyjnego Inteligentny Rozwój 2014-2020, współfinansowanego ze środków Europejskiego Funduszu Rozwoju Regionalnego.

Poznań, 18.03.2021

ZAŁĄCZNIK NR 1

Specyfikacja techniczna zapytanie ofertowe Nr 05.01.03.2021.ZB.POIR

Dostawa: Zakup rozdzielaczy hydraulicznych

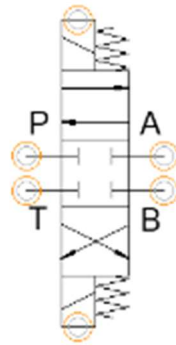
Dane techniczne:

1) Rozdzielacz proporcjonalny 12-sekcyjny umożliwiający pracę z load sensing i bez oraz mechanicznym i elektrycznym wymuszaniem przełączania elektrozaworów (1 szt.)

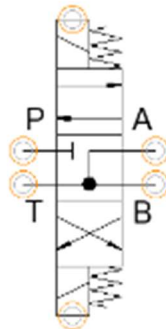
Rozdzielacz hydrauliczny składający się z 12 sekcji elektrozaworów modułowych. Modułowość oznacza, że rozdzielacz umożliwia dodawanie lub odejmowanie pojedynczych elektrozaworów rozdzielacza umożliwiając dostosowanie rozdzielacza do potrzeb użytkownika, zmniejszanie liczby elektrozaworów zmniejsza gabaryty całościowe rozdzielacza. Rozdzielacz oprócz wcześniej wymienionych funkcji musi posiadać następujące cechy:

1. Możliwość pracy z LS (load sensing) i bez
2. Możliwość załączania ręcznego (mechanicznego poprzez dźwignię) i elektrycznego pojedynczych elektrozaworów rozdzielacza.
3. Zawierać zawór przelewowy zabezpieczający układ hydrauliczny przed wzrostem ciśnienia powyżej 20MPa.
4. Rozdzielacz składający się z 12 elektrozaworów posiadający proporcjonalne sterowanie przepływem w każdej sekcji - elektryczne.
5. Zasilanie cewek elektromagnetycznych napięciem 12VDC
6. Każda sekcja elektrozaworu pozwala sterować elementami hydraulicznymi przepływem do 30l/min.
7. Max wejściowa wartość przepływu do całego rozdzielacza musi być równa lub większa 80l/min.
8. Rozdzielacz musi posiadać zabezpieczenie przed uszkodzeniem elektrozaworów wywołanym wzrostem ciśnienia od mechanicznego uderzenia w siłownik - zawory antyszokowe.
9. 11 sztuk elektrozaworów o układzie kanałów jak na poniższym schemacie:

Projekt: „Prasa i prasoowijarka do zbioru pasz objętościowych w cylindryczne bele z systemem monitorowania i oddziaływania na proces ich tworzenia”, umowa nr: POIR.04.01.04-00-0067/18-00 z dnia 17.12.2018 r. Projekt realizowany w ramach Działania 4.1 Programu Operacyjnego Inteligentny Rozwój 2014-2020, współfinansowanego ze środków Europejskiego Funduszu Rozwoju Regionalnego.

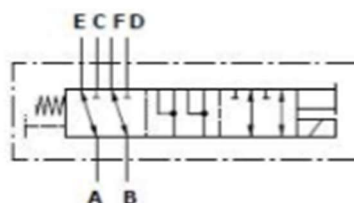


10. 1 sztuka elektrozaworu o układzie kanałów jak na poniższym schemacie:



11. Rozdzielacz musi posiadać funkcję kompensacji ciśnień umożliwiającą jednoczesne poruszanie napędami hydraulicznymi niezależnie od występujących na nich obciążeń
12. Gniazda przyłączy hydraulicznych w elektrozaworach to 3/8"
13. Oferta musi zawierać w zestawie wtyczki do elektrozaworów.
14. Rozdzielacz musi posiadać możliwość podłączenia czujnika ciśnienia.

2) Rozdzielacze o następującym układzie kanałów (2 szt.):



1. Sterowanie elektryczne 12VDC.
2. Przepływ min 30l/min.
3. Ciśnienie max 20MPa.

Kod CPV: 31000000-6 – Maszyny, aparatura, urządzenia i wyroby elektryczne